

EKONOMİK GÖSTERGELER

Sayı:47 Çeyrek:4 Ay:Kasım Yıl:2000

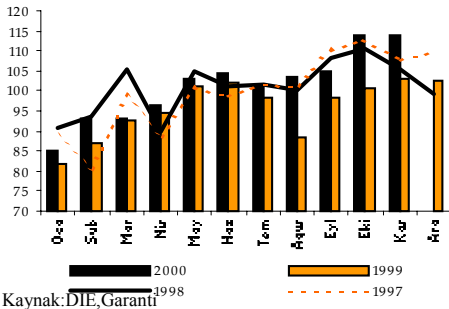
Kısa Kısa:

- Kasım ayında üretim % 10.5, ilk on bir ayda ise % 6.2 arttı.
- 2000 yılında mevd.bank TL kredileri reel %42, tüketici kred. % 135 arttı.
- (TIM) İhracat Kasım ayında % 4.2, Aralık ayında % 5.4 azaldı.
- Aralık ayı imalat sanayi aylık KKO % 74.5 'dir.
- Aralık ayı bir önceki yılın aynı ayına göre üretim artışı beklentimiz % 2.2'dir.

Gelecek veri açıklanma tarihi: 08/02/2001

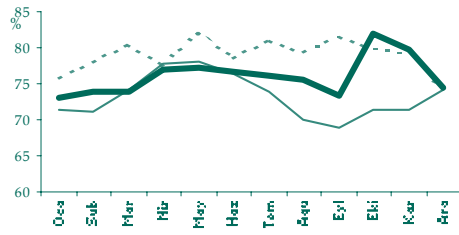
TABLO - 1	Bir Önceki Yılın Aynı Ayına Göre Üretim Artışı (%)				
	Kaynak: DİE	Kasım Ayı		Onbir aylık Ortalama	
SEKTÖR	Ağırlık	2000	1999	2000	1999
TOPLAM SANAYİ	100.0	10.5	-2.0	6.2	-5.7
MADENCİLİK SANAYİ	4.89	1.5	-6.0	-3.9	-8.9
İMALAT SANAYİ	86.92	12.0	-2.9	6.6	-6.6
Gıda Sanayi	10.64	2.0	3.7	7.5	-4.3
Tekstil Sanayi	10.88	11.5	-1.2	9.4	-8.2
Giyim Eşyası İmalatı	5.42	45.3	7.5	17.3	-5.4
Petrol Ürünleri	14.48	32.4	-27.5	-11.6	-3.3
Kimya Sanayi	10.34	0.7	7.5	0.4	-3.6
Ana Metal Sanayi	8.90	-0.2	-2.5	6.7	-5.5
Taşıt Araçları Sanayi	6.27	50.5	-1.2	58.8	-26.0
ELEKTRİK, GAZ VE SU	8.19	1.8	9.5	8.0	4.9

Grafik 1 Aylık Sanayi Üretim Endeksi(1997=100)



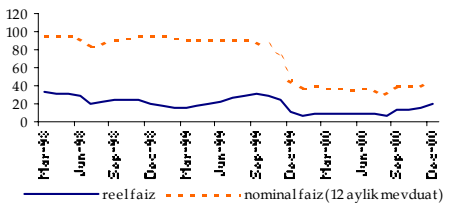
Kaynak:DİE, Garanti 1998

Grafik 2 İmalat Sanayi Kapasite Kullanım Oranı



Kaynak:DİE

Grafik 3 Reel ve Nominal Faizler (%)



Reel faiz = ((1+nom. faiz)/(1+beklenen enf.)) - 1 * 100

Kaynak:TCMB, GR Enflasyon için TEFE kullanılmıştır.

Araştırma & Proje Koordinasyon T. Garanti Bankası A.Ş.
63 Büyükdere Caddesi, Maslak 80670, İstanbul, Türkiye
Tel: + 90 (212) 335 3535 dahili 1557
Faks: + 90 (212) 286 5478

http://www.garanti.com.tr

2000 yılı Kasım ayında, %79.8 oranında kapasite kullanan imalat sanayi sektörünün etkisiyle toplam sanayi üretimi %10.5 arttı. 2000 yılının ilk 11 ayı boyunca yüksek üretim artışı gösteren taşıt araçları (%58.8), Kasım ayında 2000 yılı ortalamasının altında artış gösterirken; haberleşme cihazları (%28.7) ve büro bilgi işlem makine (%86.4) sektörleri Kasım ayında bir önceki yıla göre üretimlerini azalttılar. Son çeyrekte reel faizin yükselmeye başlamasına karşın iç talebin mevsimsel olarak artması sebebiyle, Ekim ve Kasım ayı üretimlerinde patlama yaşandı. Bu patlama sayesinde 1997 yılının ilk on bir aylık toplam sanayi ortalaması geride bırakılırken, 1998'in ortalaması yakalandı. İmalat sanayi üretimi 1998 ilk on bir aylık ortalamasının sadece %0.1 gerisinde bulunmaktadır.

Tarım ve sanayi fiyatlarının dengesini gösteren iç ticaret haddi (tarım fiyatları endeksi/sanayi fiyatları endeksi), 2000 yılında sanayi ürünleri lehine gelişme gösterdi. 1999 yılında ortalama 131.5 olan oran, 2000 yılında tarımın ortalama %38, sanayi ürünlerinin ortalama %56.1 fiyat artışı göstermesi üzerine, 116.2'ye düştü. Aynı fiyat avantajı ihracatta yaşanmazken, özellikle petrol fiyatları sebebiyle ithal girdi maliyeti arttı. 2000 yılı üretiminin iç piyasaya dönük olmasına karşın, yüksek faiz ve vergilerlerin 2001 yılında iç talebi kısmasıyla ihracata yönelik üretim tercih edilecektir. İhracatımızın yarısından fazlasının yaptığımız Avrupa Birliği bölgesinin para birimi Euro'nun dolara karşı değer kazanmaya başlaması bir avantajdır. Üretim sektörünün 2001 yılı dezavantajları, yüksek faizler sebebiyle borçlanma ve geri ödeme zorlukları, azalan iç talep ve paranın artan fırsat maliyeti olacaktır. Eximbank, 2001 yılında ihracata US\$4 milyarı nakdi, US\$3 milyarı gayri nakdi olmak üzere, US\$ 7 milyar tutarında destek vermeyi planlamaktadır.

Krizle birlikte Aralık ayı kapasite kullanım oranı %74.5 seviyesine geriledi. **Aralık ayında üretimin bir önceki yılın aynı ayına göre % 2.2 artmasını bekliyoruz.** Bu durumda **2000 yılı sanayi üretimi ortalama %5.85 artış** göstermiş olacaktır. DİE'nin eğilim anketine göre işyerleri Ocak ayında satışlarının ve satış fiyat artışlarının düşmesini beklemektedirler.

Tablo 3 İç Talep Göstergeleri				Tablo 4 Mevduat Bankaları TL Kredi Gelişmeleri				
% Değişim Yıllık	1999	İlk 9 ay ort.	Ekim 2000	(trilyon TL)	Toplam içindepay	A	B	% Reel Δ
Dayanıklı tük. malı üretimi	7.8	27.81	17.6	26/12/00	26/12/00	30/12/99	A-B	
Dayanıklı tük. malı satışı	8.1	33.64	14.7	Ticari Kredi	% 73.7	12,733	6,229	54.0
Tüketim malı ithalatı	-6.3	47.20	50.0	Tüketici	% 39	6,677	2,123	137
Toplam otomobil satışı	-22.8	88.12	104.9	Diğer	% 35	6,056	4,106	11.1
Trafiğe kayd. araç sayısı	-19.8	-	-	İhtisas Kredisi	% 26.2	4,530	2,730	25.0
Yatırım malı ithalatı	-19.1	31.40	28.3	Tarımsal	% 18	3,177	1,866	28.3
Çimento üretimi	-6.5	-2.88	25.3	Küçük Esnaf	% 4	730	464	18.5
				Konut Emlak	% 3	475	304	17.7
				Diğer	% 1	146	96	14.6

Kaynak:DPT

Kaynak:TCMB